



COMUNE DI PIOZZANO
Provincia di Piacenza

P.S.C.
PIANO STRUTTURALE COMUNALE
L.R. 24 Marzo 2000 n°20

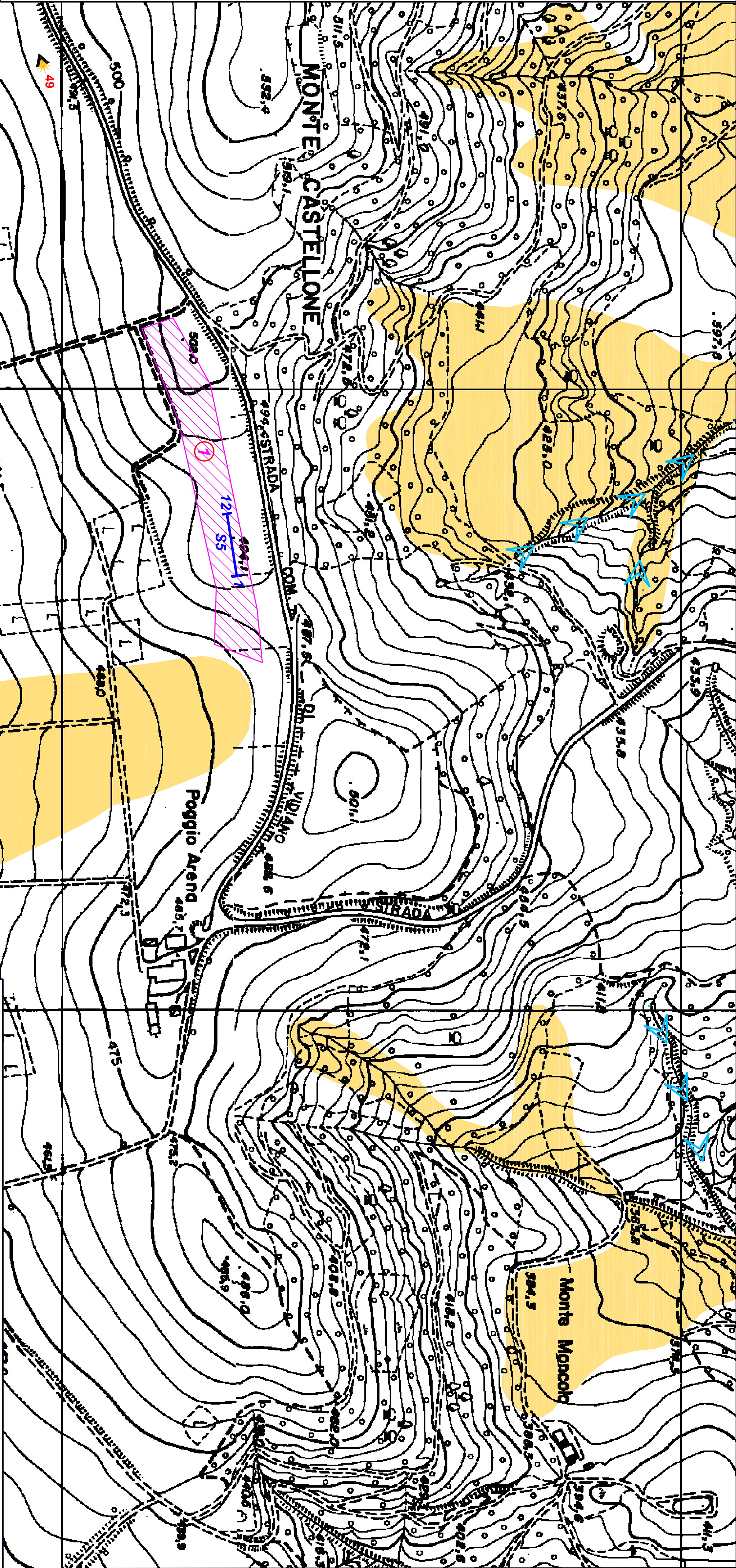
QUADRO GEOLOGICO CONOSCITIVO

studio		A. termine di legge ci si riserva la proprietà del presente disegno vietandone la riproduzione e la comunicazione a terzi senza autorizzazione scritta.	
Iusignani		Piacenza (Italia)	
geologia - cave - ambiente			
CARTA DI SINTESI E DEL RISCHIO SISMICO LOCALE "STRADA VIDIANO"			
Data		Scala	
Luglio 2007		1:2.000	
Disegno		Visio	
DIS.N.		7	
modifiche			
B			
A			

- LEGENDA:
- Ambito per nuovi insediamenti residenziali
 - Traversa sismica (2007)
 - Riprese fotografiche
 - Forme di erosione per movimento di massa*:
 - Frane attive
 - Frane quiescenti
 - Forme di erosione litica:
 - Erosione fluviale di fondo

Area	1
Formazione geologica	PAV2
Substrato matro	VS-600 ms
US2	300 ms
Spessore copertura	5,5 m
Ves	766 ms
Calogno auto	B
PG2	0,089
FA PGA	1,4
FA Int Spot -0,1x1<0,5	1,5
FA Int Spot -0,5x1<1,0	1,4
FA Topografia	-

TABELLA RIPRODUTTIVA CARATTERISTICHE GEOLOGICO SISMICHE



- LEGENDA:
- Aree valutate dal punto di vista della pericolosità sismica locale
 - Ambito per nuovi insediamenti residenziali
 - Aree che non necessitano di ulteriore approfondimento
 - Aree che necessitano di analisi semplificative
 - Aree per le quali è richiesta un'analisi approfondita

CARTA DEL RISCHIO SISMICO LOCALE
(ai sensi della Del. n°12207 dell'Assemblea Legislativa R.E.R.)
Scala 1: 5.000

