

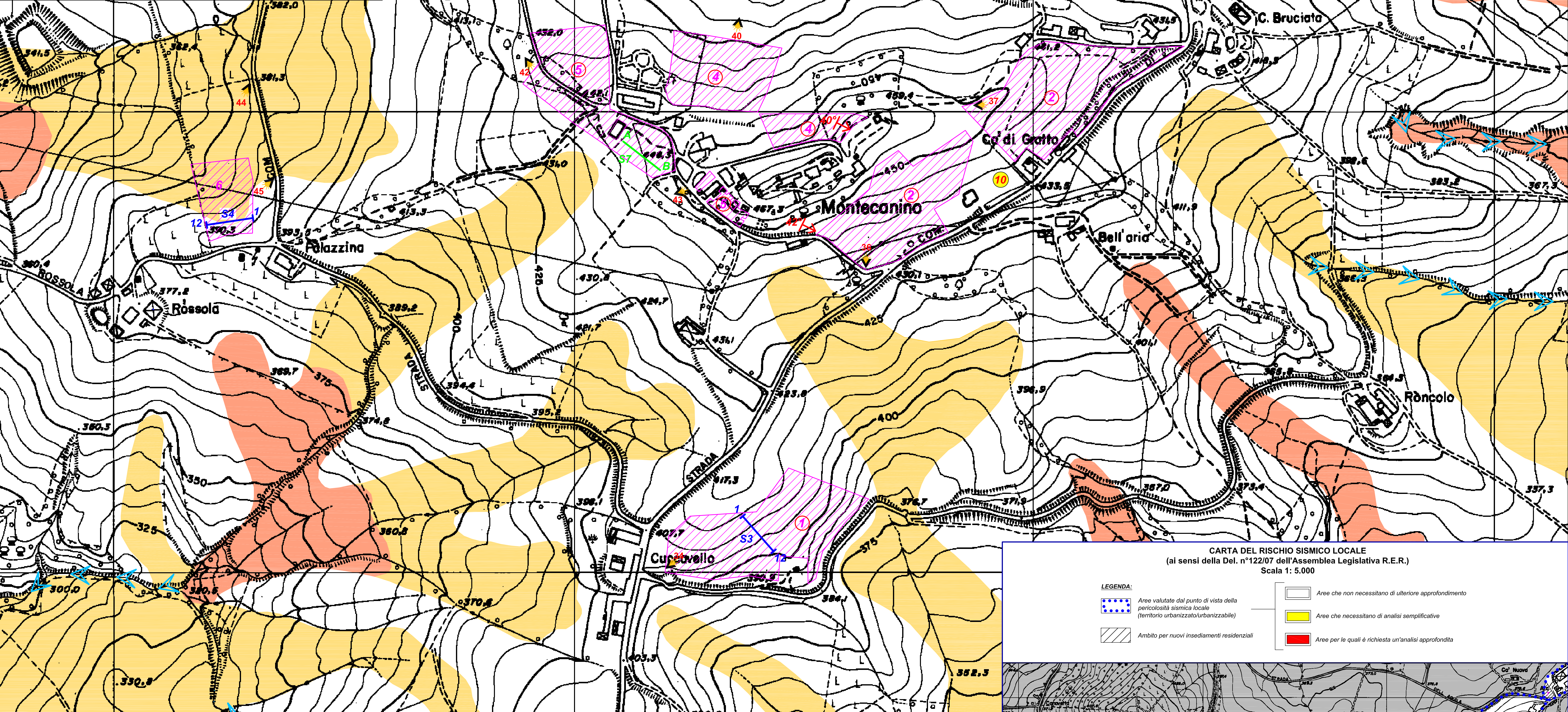


COMUNE DI PIOZZANO
Provincia di Piacenza

P.S.C.
PIANO STRUTTURALE COMUNALE
L.R. 24 Marzo 2000 n°20

QUADRO GEOLOGICO CONOSCITIVO

studio lusignani geologia - cave - ambiente		A termine di legge ci si riserva la proprietà del presente disegno vietandone la riproduzione e la comunicazione a terzi senza autorizzazione scritta.				modifiche	B	A
		Piacenza (Italia)						
CARTA DI SINTESI E DEL RISCHIO SISMICO LOCALE "MONTECANINO"								
Data	Luglio 2007	Scala	1:2.000		DIS.N.	<div><div></div><div></div><div></div><div></div><div></div><div>6</div></div>		
Disegno	Visto							



CARTA DEL RISCHIO SISMICO LOCALE
(ai sensi della Del. n°122/07 dell'Assemblea Legislativa R.E.R.)
Scala 1:5.000

LEGENDA:

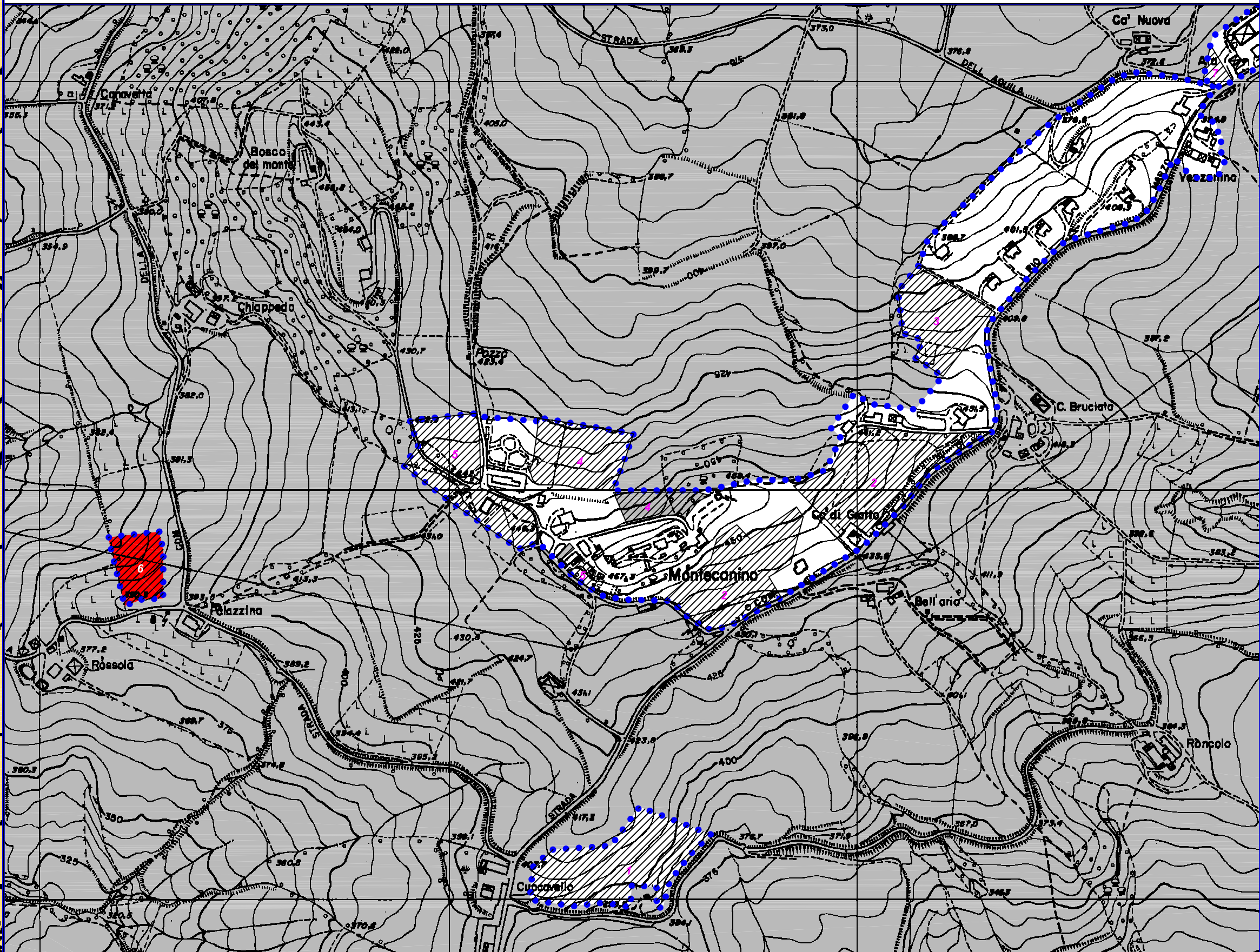
- Areae valutate dal punto di vista della pericolosità sismica locale (territorio urbanizzato/urbanizzabile)
- Areae che necessitano di analisi semplificative
- Areae per le quali è richiesta un'analisi approfondita
- Areae che non necessitano di ulteriore approfondimento
- Areae che necessitano di analisi semplificative
- Areae per le quali è richiesta un'analisi approfondita

LEGENDA:

- Confine Comunale
- Ambito per nuovi insediamenti residenziali
- Riprese fotografiche
- Indagini geognostiche:
 - Traversa sismica (P.R.G. 1992)
 - Prova penetrometrica (P.R.G. 1992)
 - Traversa sismica (2007)
- Forme di erosione per movimento di massa:
 - Frane attive
 - Frane quiescenti
- Forme di erosione idrica:
 - Erosione fluviale di fondo
 - Elementi strutturali:
 - Glacitura degli strati

TABELLA RIEPILOGATIVA CARATTERISTICHE GEOLOGICO SISMICHE

Area	1	2	3	4	5	6	7
Formazione geologica	VL01	VL02	VL03	VL04	VL05	VL06	VL07
Substrato marino	VS-800 m/s	VS-800 m/s	VS-800 m/s	VS-800 m/s	VS-800 m/s	VS-800 m/s	VS-800 m/s
VS ₀	385 m/s	385 m/s	412 m/s	500 m/s	500 m/s	500 m/s	412 m/s
Spessore copertura	4 m	1 m	6,5 m	4 m	4 m	4 m	6,5 m
V ₀	124 m/s	175 m/s	209 m/s	175 m/s	175 m/s	187 m/s	209 m/s
Categoria suolo	B	B	B	B	B	B	B
PGA ₀	0,099	0,099	0,099	0,099	0,099	0,099	0,099
F.A. PGA	1,4	1,3	1,4	1,3	1,3	1,3	1,4
F.A. Int. Spet. -0,1s<T<0,5s	1,5	1,4	1,5	1,4	1,4	1,4	1,5
F.A. Int. Spet. -0,5s<T<1,0s	1,4	1,4	1,4	1,4	1,4	1,4	1,4
F.A. Topografia	trasc.	-	-	-	-	-	-



* tratto da Adeguamento al P.A. della cartografia geologica dell'intero territorio Comunale, allegato n°2
"Carta del dissesto, quadro conoscitivo (aggiornamento Gennaio 2007)"