



COMUNE DI PIOZZANO

Provincia di Piacenza

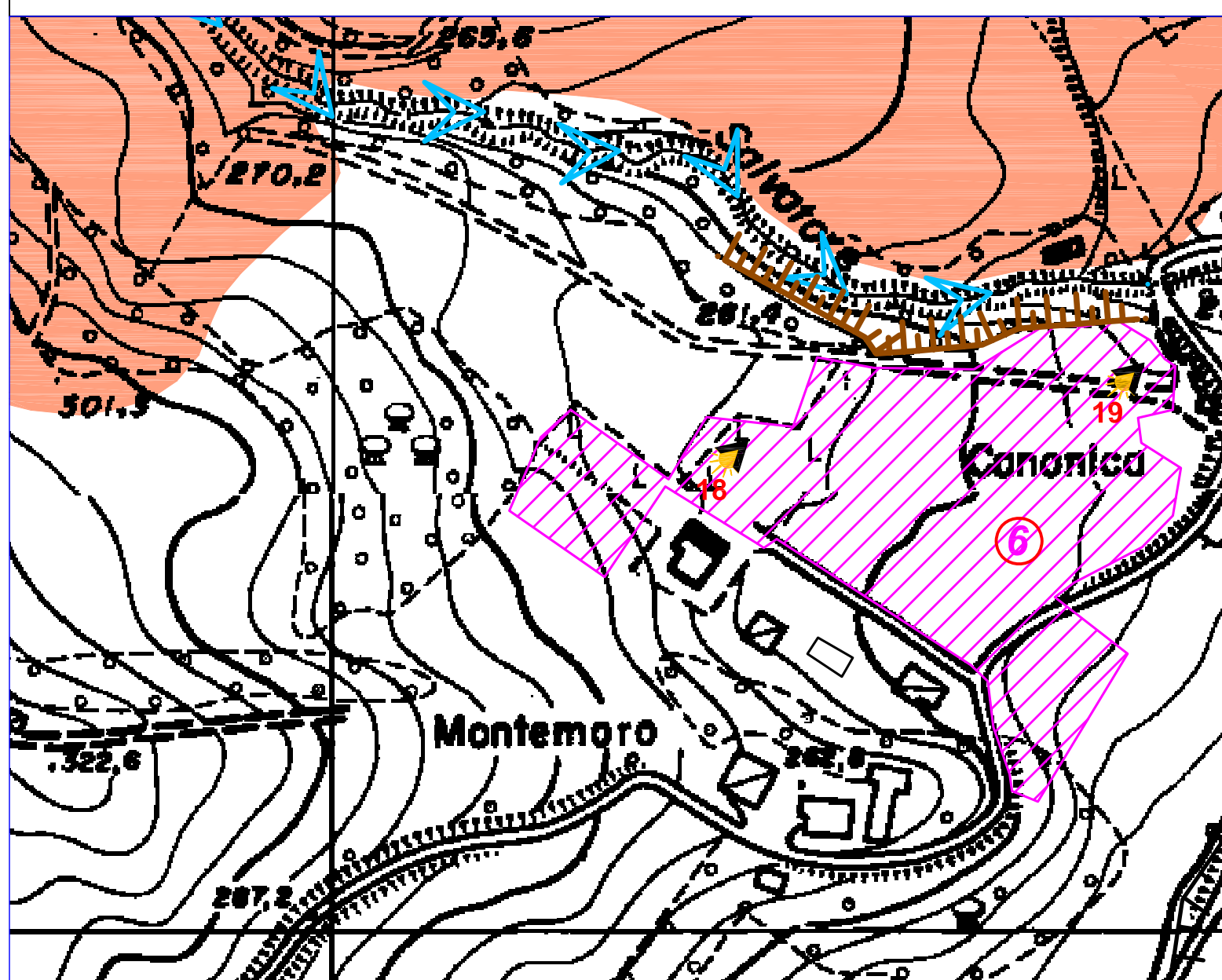
P.S.C.

PIANO STRUTTURALE COMUNALE

L.R. 24 Marzo 2000 n°20

QUADRO GEOLOGICO CONOSCITIVO

studio Iusignani geologia - cave - ambiente		A termine di legge ci si riserva la proprietà del presente disegno vietandone la riproduzione e la comunicazione a terzi senza autorizzazione scritta. Piacenza (Italia)	
CARTA DI SINTESI E DEL RISCHIO SISMICO LOCALE "PIOZZANO"			
Data	Luglio 2007	Scala	1:2.000
Disegno	Visto	DIS.N.	4

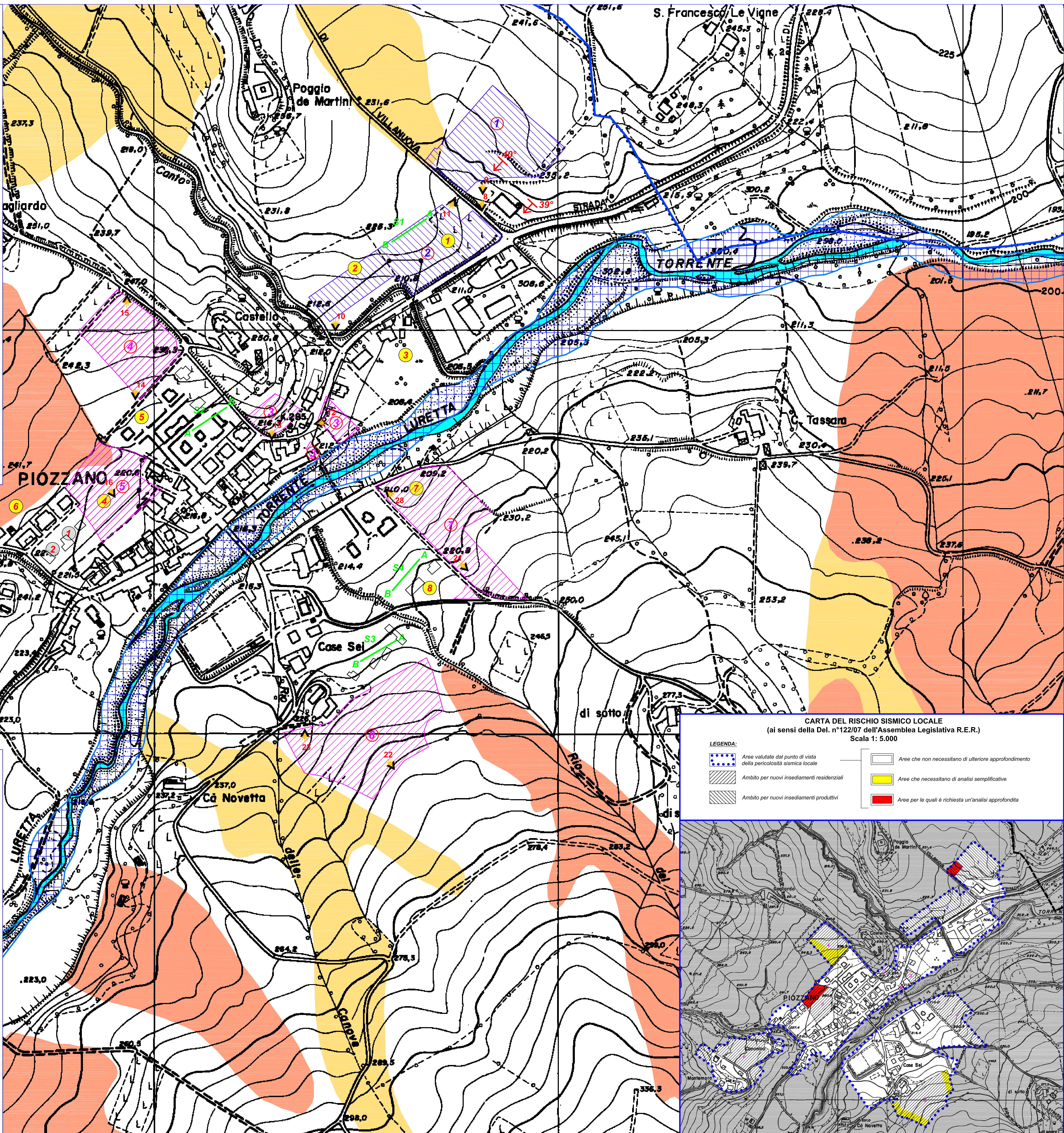


LEGENDA:

- Confine Comunale
- Ambito per nuovi insediamenti produttivi
- Ambito per nuovi insediamenti residenziali
- Alveo Torrente Luretta
- Riprese fotografiche
- Orlo di scarpata fluviale attiva
- Orlo superiore di scarpata fluviale attiva
- Scarpata in roccia
- Aree a pericolosità molto elevata per esondazioni e dissesti di carattere torrentizio* (P.A.I., App. con D.P.C.M. aggiornamento cartografia del C.L. n°1 del 13/03/2002)
- Indagini geognostiche:
 - Traversa sismica (P.R.G. 1992)
 - Prova penetrometrica (P.R.G. 1992)
 - Trincea geognostica (Luglio 2000)
- Forme di erosione per movimento di massa*:
 - Frane attive
 - Frane quiescenti
- Forme di erosione idrica:
 - Erosione fluviale di fondo

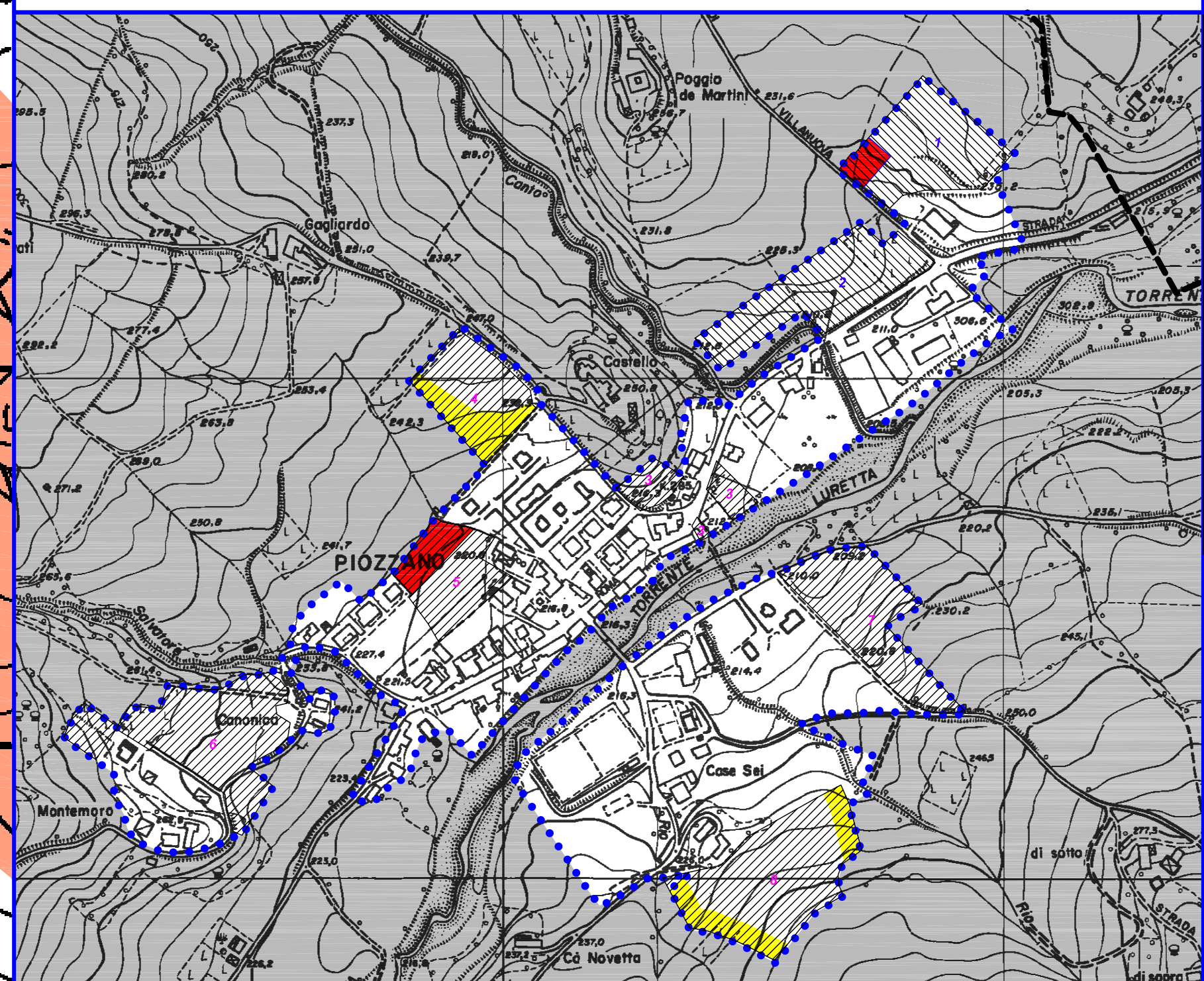
TABELLA RIEPILOGATIVA CARATTERISTICHE GEOLOGICO SISMICHE

Area	1	2	3	4	5	6	7	8
Formazione geologica	VLu2	VLu2	VLu2	RAN2	RAN2	RAN2	VLu2	VLu2
Substrato marino	VS<800 m/s	VS<800 m/s	VS<800 m/s	VS<800 m/s	VS<800 m/s	VS<800 m/s	VS<800 m/s	VS<800 m/s
VS ₃₀	412 m/s	388 m/s	392 m/s	402 m/s	476 m/s	473 m/s	443 m/s	441 m/s
Spessore copertura	1,5 m	3 m	3 m	3 m	1,5 m	1,5 m	2 m	2,5 m
V _{av}	110 m/s	110 m/s	110 m/s	110 m/s	110 m/s	110 m/s	128 m/s	123 m/s
Categoria suolo	B	B	B	B	B	B	B	B
PGA ₁	0,099	0,099	0,099	0,099	0,099	0,099	0,099	0,099
F.A. PGA	1,4	1,4	1,4	1,4	1,3	1,3	1,4	1,4
F.A. Int. Spet. -0,1s<T<0,5s	1,5	1,5	1,5	1,5	1,4	1,4	1,5	1,5
F.A. Int. Spet. -0,5s<T<1,0s	1,4	1,4	1,4	1,4	1,4	1,4	1,4	1,4
F.A. Topografia	-	-	frasc.	-	-	-	-	-



CARTA DEL RISCHIO SISMICO LOCALE (ai sensi della Del. n°122/07 dell'Assemblea Legislativa R.E.R.) Scala 1: 5.000

- LEGENDA:
- Aree valutate dal punto di vista della pericolosità sismica locale
- Ambito per nuovi insediamenti residenziali
- Ambito per nuovi insediamenti produttivi
- Aree che non necessitano di ulteriore approfondimento
- Aree che necessitano di analisi semplificative
- Aree per le quali è richiesta un'analisi approfondita



* tratto da Adeguamento al PAI della cartografia geologica dell'intero territorio Comunale, allegato n°2
"Carta del dissesto, quadro conoscitivo (aggiornamento Gennaio 2005)"